



**A+B  
Bürsten  
Technik**

# Nettoyage des routes

Swiss  Quality







### Chères clientes, chers clients

Avec plus de 35 ans d'expérience, nous sommes votre spécialiste dans le domaine du nettoyage des voies de circulation. En tant que leader du marché suisse des brosses techniques, nous connaissons parfaitement les besoins de nos clients et pouvons toujours compter sur le vaste savoir-faire de nos experts en brosses et sur un vaste réservoir de solutions éprouvées.

Un niveau élevé de satisfaction des clients, des prix attractifs, une valeur ajoutée suisse et une utilisation écologique de toutes les ressources sont nos plus grandes préoccupations et forment notre équipe performante d'environ 40 employés qui travaillent dur chaque jour pour développer et produire les bonnes brosses pour nos clients.

Nous utilisons à la fois les techniques et les équipements les plus modernes, ainsi qu'un savoir-faire artisanal traditionnel. Avec nos commandes à plusieurs ateliers pour handicapés, nous apportons également notre contribution sociale.

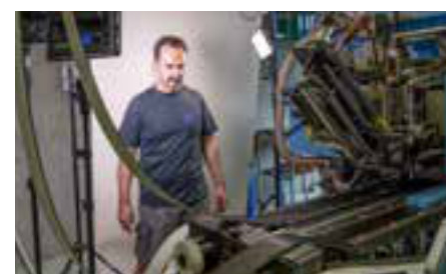
Nous sommes très heureux de pouvoir désormais vous proposer le programme de balais de rue A+B Insieme, qui a fait ses preuves dans toute la Suisse. Profitez du service pratique de ramassage et de livraison, des courts trajets de transport vers un foyer local pour handicapés et du réapprovisionnement en balais de routes recyclés. A+B Insieme est non seulement simple et pratique, mais aussi écologique, social et local.

Et par rapport à un balai de rues jetable, le regarnissage d'une brosse à assiette est rentable après 4 regarnissages de brosses.

Toute l'équipe de A+B dans toute la Suisse et toujours là pour vous. Nous aimerions également vous souhaiter la bienvenue au Toggenbourg et vous guider à travers nos installations de production modernes. Nous nous réjouissons d'avoir un contact personnel avec vous.

Salutations du Toggenbourg

Thomas Nüesch  
Chef d'entreprise / Copropriétaire



### Expérience et spécialisation

Depuis la création de l'entreprise en 1988, nous nous sommes constamment concentrés sur le développement de solutions de brossage spécifiques aux clients pour de nombreux secteurs d'activité tels que le nettoyage des rues et des aéroports. Industrie textile, automobile, construction de machines et d'installations, industrie alimentaire, pharmaceutique, métallurgique et du bois, etc. Laissez-nous vous convaincre de notre esprit d'innovation, de notre qualité, de notre service et de notre fiabilité.



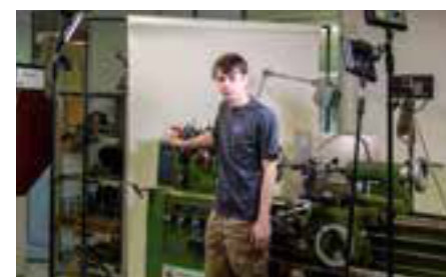
### Une technologie de pointe qui a du potentiel

Nous développons des brosses spéciales à l'unité, en petites ou grandes séries ainsi que des systèmes de brosses complets, ce qui nous rend uniques en Suisse. Un savoir-faire innovant, des matières premières de haute qualité, des installations de production ultramodernes et une grande expérience constituent la base de nouveaux développements constants. Depuis le nouveau bâtiment de notre entreprise à Wattwil, nos 40 employés sont plus que jamais en mesure d'exploiter tout le potentiel de la production de brosses.



### Disponible pour vous dans toute la Suisse

Notre équipe de vente expérimentée recherche chaque jour, en collaboration avec nos clients, des solutions de brossage optimales. Il est extrêmement important que nos experts soient locaux et qu'ils puissent connaître et discuter sur place des préoccupations et des applications de nos clients.



### Un employeur attractif

A+B est considéré comme un employeur important au Toggenbourg qui emploie du personnel local qualifié. Nous attachons une grande importance à la formation continue et à l'apprentissage. Nous proposons des apprentissages pour les employés de commerce, les mécaniciens de production et les spécialistes de la logistique.







A+B Bürsten-Technik AG, Bleikenstrasse 92, CH-9630 Wattwil  
Telefon +41 (0)71987 61 00, Telefax +41 (0)71987 61 01, ab@buersten-technik.ch, brosses-techniques.ch



	Seite
Nos brosses de route en comparaison _____	6/7
A+B Insieme _____	8/9
A+B Speedy-Fix _____	10
Brosses circulaires avec support en bois _____	11
Brosses embouties _____	11
Brosses circulaires à désherber _____	12
Brosse circulaire à désherber en câble d'acier _____	13
Système à changement rapide A+B _____	14/15
Rouleaux brosses _____	16
Brosses disques _____	17
Tête de coupe professionnelle _____	18
Accessoires _____	19
Eliminer les mauvaises herbes avec une débroussailleuse _____	20
Capot de protection _____	21
Autres produits _____	22
Nos brosses en usage partout _____	23



Dans ce qui suit, nous présentons nos quatre systèmes de balais circulaires. Que vous appréciez la polyvalence, le prix ou la durabilité, nous avons le système qui vous convient.

La notation par étoiles permet de comparer les systèmes entre eux en utilisant divers arguments.

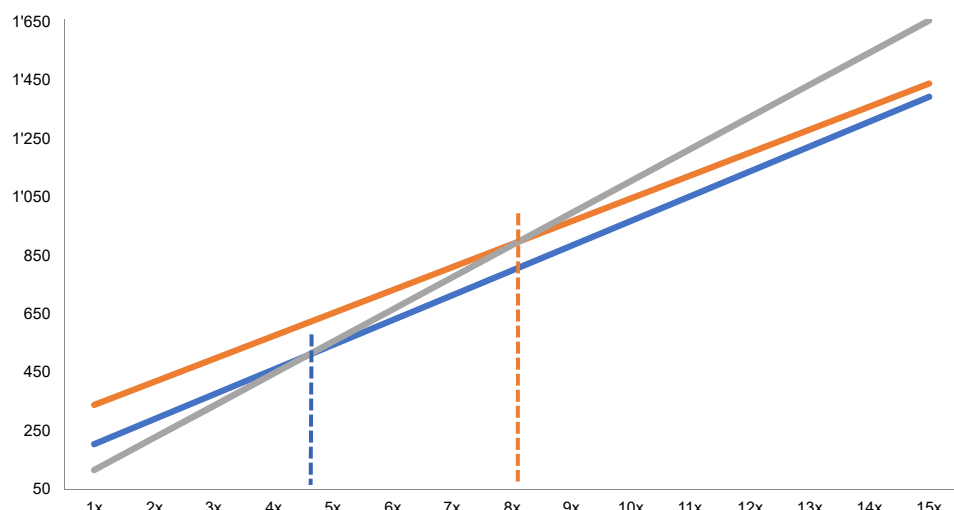
**Regarnissable**



**Usage unique**



	<b>A+B Insieme</b> regarnissable dans une institution locale	<b>A+B Speedy Fix</b> Système à mouchets qui économise de la place	<b>fait main, plateau en bois</b> bon marché, usage unique	<b>Brosse emboutie</b> S'installe directement sur l'assiette de montage
<b>Efficacité de nettoyage</b>	★ ★ ★	★ ★ ★	★ ★ ★	★ ★ ★
<b>Polyvalence</b>	★ ★ ★	★	★ ★ ★	★ ★
<b>Prix</b>	★ ★ ★	★ ★	★ ★	★
Équipement 1ère fois	★ ★	★	★ ★	★ ★ ★
Coûts de fonctionnement	★ ★ ★	★ ★	★	★
<b>Durabilité</b>	★ ★ ★	★ ★	★	
Recycling	★ ★ ★	★ ★		
Elimination	★ ★ ★	★ ★	★	
Transport	★ ★	★ ★ ★	★	★
Action sociale	★ ★ ★		★ ★ ★	
<b>Besoin en place</b>	★ ★	★ ★ ★	★	★



- A+B Insieme est le système le plus économique après 4 changements de brosses
- A+B Speedy Fix est moins cher que les brosses à usage unique après 8 changements de brosses
- Brosse à usage unique



# BESOIN DE NOUVELLES BROSSES?

Contactez A+B,  
notre téléphone 071 987 61 00

# ÉCOLOGIQUE SOCIAL LOCAL

Mettez à disposition des brosse vides ou usées pour que nous puissions vous les regarnir.

## A+B INSIEME

### Vos avantages :

- La réutilisation des balais de rue usagés (5-10x)
- Possibilité d'ajustement rapide et saisonnier
- Élimination appropriée du matériel de remplissage usé
- Des voies de transport courtes protègent l'environnement et font gagner du temps
- La prise en considération d'une institution sociale dans votre région
- Un traitement simple avec A+B comme seul interlocuteur

Vous obtenez des balais de haute qualité dans un délai maximum de 15 jours ouvrables et vous pouvez les utiliser à nouveau.

Les transports vers vous sont effectués par une agence locale de transport.

## RÉAPPROVISIONNEMENT DANS L'ATELIER SOCIAL LE PLUS PROCHE





**Votre avantage: Utilise moins de place, car il n'y a que les mouchets à stocker.**

- E-07195.1806** Speedy-Fix-Nova Ø 400 mm, LK 150 pour 26 mouchets, 50 mm
- E-07194.1806** Speedy-Fix-Nova Ø 500 mm montage rapide, 4 vis, LK 205 pour 32 mouchets, 50 mm
- E-06468.1806** Speedy-Fix-Nova Ø 500 mm montage rapide, 4 vis, LK 205 pour 32 mouchets, 70 mm
- E-03217.0208** Entretoise pour MFH PE Ø 200 x 62 x 30 mm



#### Mouchets à remplacer en fil d'acier plat

Se prêtent très bien au nettoyage du gravillon ou des gros déchets.

- W-0850.6698** Fil d'acier plat 2.8 x 0.45, 48 x 265 mm
- W-5011.5600** Fil d'acier plat 2.8 x 0.45 mm, 66 x 265 mm



#### Mouchets à remplacer en PP

Pour le nettoyage des surfaces qui ne supportent pas les fils d'acier, p.ex. pistes en tartan, sols de halles, parkings.

- W-0850.6702** PP 2 x 3 mm, 48 x 265 mm
- W-5011.2700** PP 2 x 3 mm, 66 x 265 mm
- W-5011.2700-RL** PP 2 x 3 mm, 70 x 265 mm



#### Mouchets à remplacer, mixtes

Une brosse d'excellente qualité, pour toute l'année.

- W-0850.6703** Fil d'acier plat / PP, 48 x 265 mm
- W-0790.0052** Fil d'acier plat / PP, 66 x 265 mm
- W-0790.0052-RL** Fil d'acier plat / PP, 70 x 265 mm



#### La brosse économique à usage unique!

Livable en différents diamètres et inclinaisons.

**Fil d'acier plat 2.8 x 0.45 mm et PP 1.6 ou 2 x 3 mm, assortis**  
Brosse d'excellente qualité pour toute l'année, extrêmement efficace contre la poussière et les particules fines et tous types de saleté.

#### Fil d'acier plat 2.8 x 0.45 mm

Brosse extrêmement compacte, spécialement pour les nettoyages de printemps.

#### Fil d'acier plat 3.3 x 0.6 mm

Fil d'acier très robuste, se prêtant bien au balayage du gravillon et au ramassage des feuilles mortes.

#### Brosses embouties



#### Montage direct sur la bride (sans plaque de montage)

Livable en différents diamètres et matériaux.

**Fil d'acier plat 2.8 x 0.45 mm et PP 1.6 ou 2 x 3 mm, assortis**  
Brosse d'excellente qualité pour toute l'année, extrêmement efficace contre la poussière et les particules fines et tous types de saleté.

#### Fil d'acier plat 2.8 x 0.45 mm

Brosse extrêmement compacte, spécialement pour les nettoyages de printemps.

#### Fil d'acier plat 3.3 x 0.6 mm

Fil d'acier très robuste, se prêtant bien au balayage du gravillon et au ramassage des feuilles mortes.



### Sans feu et sans chimie!

Les fils d'acier plats sont retenus dans une douille de tôle et de nylon de notre propre fabrication. Selon la grandeur de la brosse circulaire, 60 à 76 touffes y sont solidement fixées. Ce système est une aide précieuse pour éliminer les mauvaises herbes.

Les spécialistes et les professionnels nous ont confirmés avoir obtenu d'excellents résultats avec ce système de brosses circulaires.

**W-2382.5800** Support synthétique 350/550 mm  
4 vis LK 216, 60 touffes

**W-2352.5800** Support synthétique 400/700 mm  
3 vis (245/245/260), 76 touffes

**W-2354.5800** Support synthétique 450/700 mm  
4 vis LK 300, 62 touffes

**W-2390.5300** Support synthétique 490/750 mm  
4 vis LK 420, 76 touffes



## Brosse circulaire à désherber en câble d'acier



### Idéale pour désherber les grandes surfaces planes.

Différentes variantes possibles en combinant les types de mouchets de brosses.

**E-10195.1806** Plaque de montage Ø 410 mm avec entretoise pour MFH LK 150 avec vis pour système rapide et 40 mouchets en câble d'acier

**E-10190.1806** Plaque de montage Ø 410 mm LK 205 avec vis pour système rapide et 40 mouchets en câble d'acier



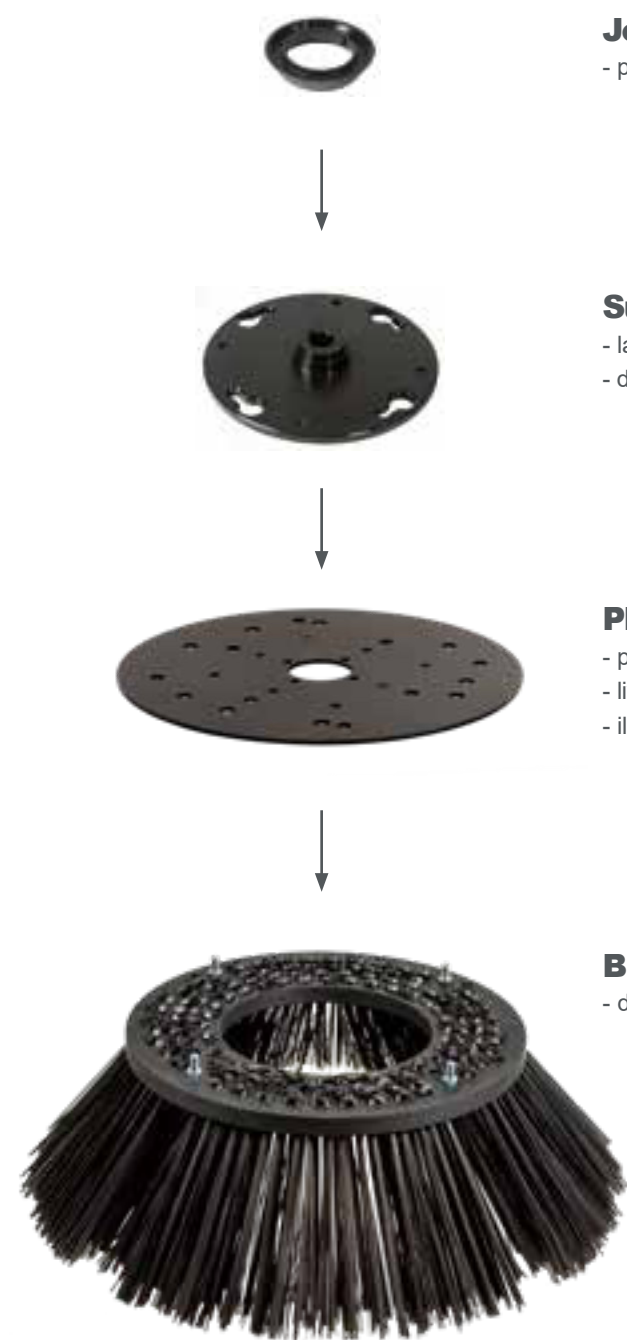
### Mouchet de brosse avec taraudage M12

**W-5406.4400** PP 3 x 5 mm, Ø 22 x 300 mm

**W-5406.5800** fil d'acier plat 2.9 mm, Ø 22 x 300 mm

**D-61559324** câble d'acier, Ø 22 x 300 mm

**D-61559323** câble d'acier, Ø 20 x 340 mm



**Joint de récupération**

- protège votre système hydraulique (joint profilé)

**Support à changement rapide**

- la pièce centrale du système est adaptée au type de machine  
- disque perforé (LK) de 150 ou 205 mm

**Plaque de montage rapide**

- plaque polyvalente s'adaptant à toutes les brosses  
- livrable en différentes formes et grandeurs  
- il est également possible d'adapter d'anciennes plaques

**Brosse circulaire**

- disponible en différentes compositions

**Pour toutes questions, veuillez préciser la marque et le type exact de votre machine.**



**Support à changement rapide**

no. d'article	Diamètre de perforation	Dimensions
E-00503.0407	150	Ø 190 x 22
E-00504.0407	150	Ø 190 x 33
E-00505.0407	150	Ø 190 x 0
E-00502.0407	205	Ø 240 x 22

**Bride de montage**

no. d'article	Diamètre de perforation	Dimensions
E-00518.0407-1	150	Ø 190 x 22
E-08998.0408	205	Ø 240 x 22

**Plaque de montage**

compris le jeu de vis et les instructions de montage

no. d'article	Diamètre de perforation	Dimensions
E-31146.0405	150 + 205	Ø 390
E-31004.0405	150 + 205	Ø 480
E-31005.0405	150 + 205	Ø 530
E-31145.0405	150 + 205	Ø 570

**Set de vis pour brosses**

compris vis, rondelles, écrous et écrous à bride

no. d'article	Quantité	Dimensions
TB1	4-fois	M10 x 50
TB2	6-fois	M10 x 55
TB3	8-fois	M10 x 50

Toutes les dimensions sont en mm



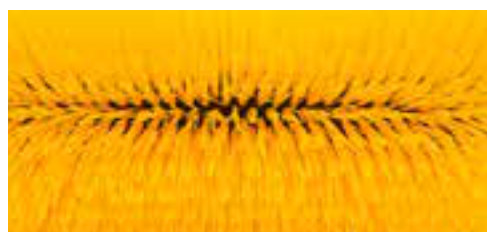


### Le matériel-Mix optimal

Nous fabriquons des rouleaux de balayage pour tous les modèles de machine. Communiquez nous le modèle et les dimensions et nous vous fournirons les brosses adaptées!

Choisissez le matériel-Mix adapté à vos besoins. Robuste, poils en plastique ou poils en plastique et métal – en ligne ou mélangé. C'est vous qui décidez !

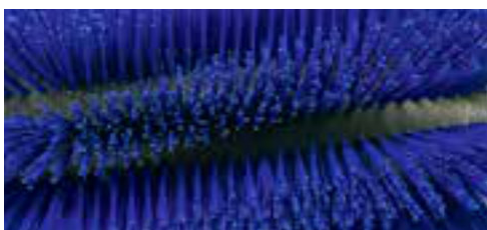
En principe: Plus vous mettez de métal et plus l'agressivité augmente et assure un meilleur nettoyage.



### La position des poils

Selon la position de l'aspiration, le transport des saletés peuvent s'effectuer par derrière, sur le côté ou au milieu.

Laissez nous vous conseiller.



### La bonne solution

Que l'on choisisse : deux ou quatre rangées, rondes, quatre ou six cotés... Selon la forme, les dimensions ou le support, nous nous adaptons d'après vos désirs et les exigences techniques.



### Classic Line

Classic Line est le système standard universel.

Les brosses disques se laissent facilement et proprement retirer – ce qui économise du temps et de l'argent.

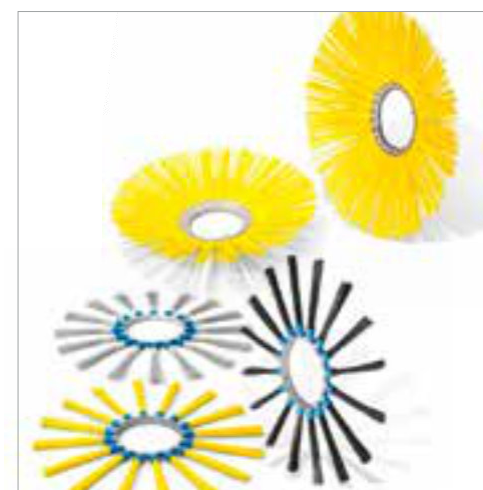
Disponible avec des poils en plastique ou en acier. Communiquez nous les dimensions intérieures et extérieures et nous vous enverrons volontiers une offre.



### Wave Line

Les brosses disques sont mises en place selon l'arbre de transmission, la forme des disques nous assure un transport optimal et un résultat de nettoyage jamais atteint.

Support et brosse en plastique permettent une longue vie et un bon résultat. Disponible avec des poils en plastique ou en acier.



### Formes spéciales

Brosses disques à boisseau ou disque-brosse avoyée. Contactez nous avec vos demandes. Pour le déneigement, nous disposons aussi de disque-brosse performant.





### Tête de coupe professionnelle grand format, avec bouton métallique

Tête de coupe avec deux fils, semi-automatique, changement du fil par l'extérieur, sans démontage. Pour fils de 2.4 à 4 mm, ronds, carrés, ou profilés en dents de scie.

		s'adapte à
H-292546	LGA 8 x 1.25	Yamaha, ECHO Standard STIHL FS 91 / 96 / 106I
H-292541	LGI 10 x 1.00	diverse STIHL
H-292542	LGI 10 x 1.25	Honda, Tiger, ECHO, Husqvarna
H-292543	LGI 12 x 1.50	Dolmar, Solo, diverse STIHL
H-292544	LGI 12 x 1.75	Husqvarna Standard
H-292504	LGI 14 x 1.5	STIHL FS 550



### Tête de coupe professionnelle très solide renforcée par une plaque métallique

		s'adapte à
H-292546-1	LGA 8 x 1.25	Yamaha, ECHO Standard STIHL FS 91 / 96 / 106I
H-292541-1	LGI 10 x 1.00	diverse STIHL
H-292542-1	LGI 10 x 1.25	Honda, Tiger, ECHO, Husqvarna
H-292543-1	LGI 12 x 1.50	Dolmar, Solo, diverse STIHL
H-292544-1	LGI 12 x 1.75	Husqvarna Standard
H-292504-1	LGI 14 x 1.5	STIHL FS 550



### Oeillet

H-292526 Oeillet pour la tête de coupe

### Aiguille pour fil de coupe

H-292528 Aiguille rouge pour fil de coupe



### Fil de coupe

H-292601 rond 3.0 mm dans un dérouleur de 67 m

H-292603 carré 3.0 mm dans un dérouleur de 56 m

H-292604 en dents de scie 2.7 mm dans un dérouleur de 67 m



### Fil de coupe grand rouleau

H-292625 rond 3.0 mm

H-292623 carré 3.0 mm

H-292624 profilé en dents de scie 2.7 mm



### Brosse à mèches d'acier torsadées

Pour les débroussailleuses jusqu'à max. 35 cm<sup>3</sup>

H-430323 Ø 165 mm calibre Ø 20 mm

H-430323-1 Ø 165 mm calibre Ø 25.46 mm





**Tête de brosse de désherbage**

Puissance du moteur recommandée: 40 cm<sup>3</sup> min., soit 1,8 kW / 2,5 ch

		s'adapte à
H-0992.1094E	Diamètre Ø 20/30 mm	Husqvarna 152, Jonsered STIHL modèles FS 330 / FS 400 / FS 450 / FS 550
H-0944.1094E	Diamètre Ø 20 mm	ECHO, Jonsered, Mitsubishi Mitsubishi, Shindaywa, STIHL FR 450, Honda GX31, Jonsered, ECHO RM465
H-0945.1094E	Diamètre Ø 25.46 mm	
H-0921.1094	Mouchets de remplacement	emballage de 12 pièces

Pour d'autres débroussailleuses sur demande.



**Kit de démarrage:**

- 1 tête à brosse de désherbage
- 6 brochettes en câble d'acier à enfiler
- 1 clé de montage
- mode d'emploi
- liste des contrôles de sécurité (SUVA)



**Capot de protection**

**H-299000**  
capot de protection transparent, sans fixation

**Indispensable! Fixation pour le capot de protection.**

	diamètre intérieur
H-299026	Ø 26 mm
H-299028	Ø 28 mm
H-299032	Ø 32 mm
H-299035	Ø 35 mm

Pour un résultat super:



avant



après

**Autres accessoires disponibles (articles de protection, etc).**





### Brosses techniques

Nous sommes l'un des principaux fabricants suisses de brosses techniques en tous genres tels que les brosses circulaires et à rouleaux, les brosses à disques, les brosses tubulaires, brosses à bandes, têtes de brosse, courroie de brosses et bien plus encore.



### Brosses abrasives

Ces brosses à disques et rondes à grains abrasifs sont utilisées pour structurer, rendre rugueux ou enlever la peinture, sont populaires auprès des artisans de toutes sortes. Fabriqué au Toggenburg, avec valeur ajoutée et de haute qualité.



### Brosses en bandes

Nous proposons une large gamme de brosses en bandes, qui sont principalement utilisées pour étanchéifier et protéger. Montée sur un cadre métallique, la garniture est dense, très serrée et étanche.



### Tapis d'entrée

Nous donnons une touche personnelle à votre zone d'entrée! Qu'il soit rond, hexagonal ou avec une découpe, rouge, vert ou anthracite ou autres couleurs de votre choix, trouvons ensemble le tapis parfait pour vous. Également avec votre logo personnel ou une inscription personnelle.



### Brosses hygiéniques

Produits de haute qualité pour divers domaines qui doivent se soumettre à des normes d'hygiène, tel que: boulangeries, gastronomie, hôpitaux, agriculture et entreprises de nettoyage, pour un nettoyage hygiénique professionnel.



### Nettoyage des bâtiments

Nous avons tout ce dont vous avez besoin pour un nettoyage compétent dans et autour du bâtiment: du balai de riz à la brosse de nettoyage pour fontaines. Nous vous conseillerons volontiers personnellement.

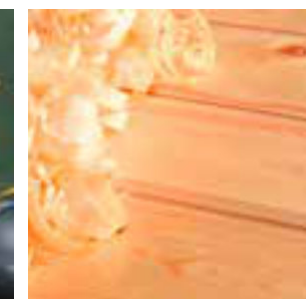
Vous trouverez de nombreux autres produits sur notre page d'accueil:  
[www.brosses-techniques.ch](http://www.brosses-techniques.ch)



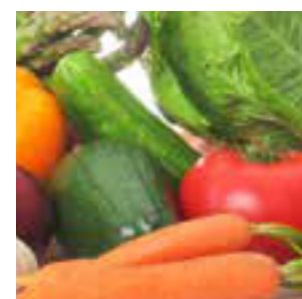
Domaine automobile et de tunnels de lavage



Travaux sur métaux



Travaux sur bois



Industrie alimentaire



Domaine des machines



Domaine de la construction



Nettoyage des bâtiments



Nettoyage des routes et pistes d'aviation



Commerces spécialisés



Domaine horloger



Domaine pharmaceutique et médical



Service de la défense et de la protection



Industrie du textile



Vous trouverez nos conditions pour la vente, la livraison et les conditions générales sur [www.brosses-techniques.ch](http://www.brosses-techniques.ch)





**A+B  
Bürsten  
Technik**

A+B Bürsten-Technik AG, Bleikenstrasse 92, CH-9630 Wattwil  
+41 71 987 61 00, [ab@buersten-technik.ch](mailto:ab@buersten-technik.ch), [www.brosses-techniques.ch](http://www.brosses-techniques.ch)

Swiss  Quality

